



## Installation Method 2: Adhesive Foam Tape

Materials required: Floor degreaser, Silicone sealant

Establish the location of each piece of cooking equipment below the exhaust hood and the fire suppression nozzle, prior to installation.

- Step 1.** Using a floor degreaser or cleaner, thoroughly clean and dry the floor and ensure it is free of grease, dirt and debris. Then, use the included isopropyl alcohol wipe as a final cleaning for the installation area. **TO OBTAIN OPTIMUM ADHESION, THE BONDING SURFACE OF THE FLOOR MUST BE CLEAN AND DRY.**
- Step 2.** Mark the location of the rear wheels. Each Safety-Set device is equipped with positioning marks to assist with alignment. Safety-Set ramp must be positioned toward the front of the equipment.
- Step 3.** Apply a 1/8" bead of silicone sealant around the outside bottom edges of each Safety-Set.
- Step 4.** Remove the film backing from the adhesive foam tape. Firmly press down on the Safety-Set device for at least five seconds in the marked floor location.
- Step 5.** Move the cooking equipment back into position onto the Safety-Set.
- Step 6.** Apply the warning label (included) in a visible location on the front of the equipment.



Step 1



Step 2



Step 3



Step 4



Step 5

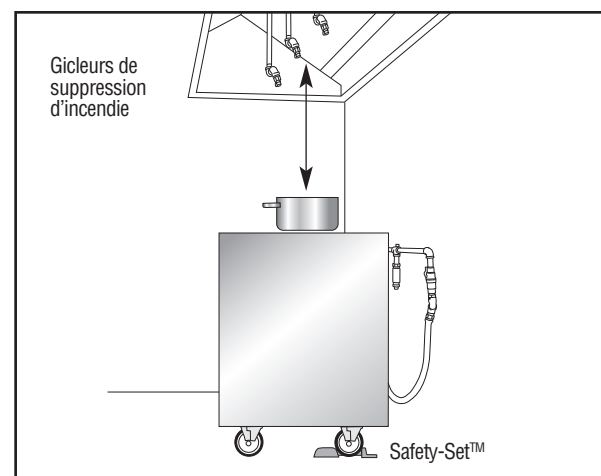
## Méthode d'installation 1 : kit de montage sur vis à serrage manuel

Matériel et outillage nécessaires :

- Marteau perforateur à mèche de maçonnerie de 95 mm
- Marteau
- Joint silicone
- Poinçon de diamètre de 47 mm ou moins

Commencez par décider de l'emplacement de chaque élément de matériel de cuisson sous la hotte d'aspiration et le gicleur de suppression d'incendie. **Le sol doit être sec, sans débris ou trace grasse.**

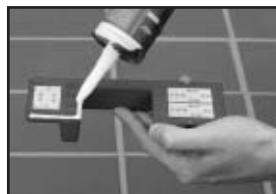
- Étape 1.** Marquez l'emplacement des roulettes arrière. Chaque dispositif Safety-Net est équipé de repères de positionnement pour aider à l'alignement. La rampe Safety-Set doit être placée face à la partie avant du matériel.
- Étape 2.** Percez des trous de 95 mm destinés aux pièces d'ancrage (incluses). Avec un marteau, enfoncez chaque pièce d'ancrage jusqu'à ce qu'elle ne dépasse plus du sol. Servez-vous d'un poinçon pour enfoncer la partie intérieure de la pièce d'ancrage et ouvrir ses oreilles.
- Étape 3.** Appliquez un boudin de silicone de 31 mm autour des rebords inférieurs extérieurs de chaque Safety-Set.
- Étape 4.** Placez le Safety-Set à son emplacement final et fixez avec les rondelles et les vis à serrage manuel (fournies).
- Étape 5.** Remettez le matériel de cuisson en position sur le Safety-Set.
- Étape 6.** Collez l'étiquette d'avertissement (fournie) à un endroit bien visible sur le devant du matériel.



Étape 1



Étape 2



Étape 3



Étape 4



Étape 5

## Méthode d'installation 2 : mousse compressible

Matériel nécessaire : dégraissant de sol, agent d'étanchéité à base de silicone

Commencez par décider de l'emplacement de chaque élément de matériel de cuisson sous la hotte d'aspiration et le gicleur de suppression d'incendie.

- Étape 1.** Avec un détergent ou dégraissant à plancher, nettoyez à fond le sol, séchez-le et assurez-vous de l'absence de graisse, poussière ou débris. Terminez en frottant la zone d'installation avec le chiffon à l'alcool isopropylique fourni. **POUR UNE ADHÉRENCE OPTIMALE, LA SURFACE DU SOL DOIT ÊTRE PROPRE ET SÈCHE.**
- Étape 2.** Marquez l'emplacement des roulettes arrière. Chaque dispositif Safety-Net est équipé de repères de positionnement pour aider à l'alignement. La rampe Safety-Set doit être placée face à la partie avant du matériel.
- Étape 3.** Appliquez un boudin de silicone de 31 mm autour des rebords inférieurs extérieurs de chaque Safety-Set.
- Étape 4.** Retirez la bande de protection du ruban de mousse compressible. Appuyez fermement sur le dispositif Safety-Set pendant au moins cinq secondes, à l'endroit marqué sur le sol.
- Étape 5.** Remettez le matériel de cuisson en position sur le Safety-Set.
- Étape 6.** Collez l'étiquette d'avertissement (fournie) à un endroit bien visible sur le devant du matériel.



Étape 1



Étape 2



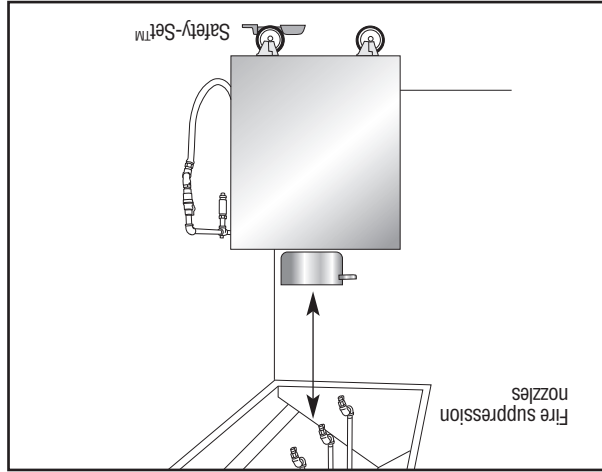
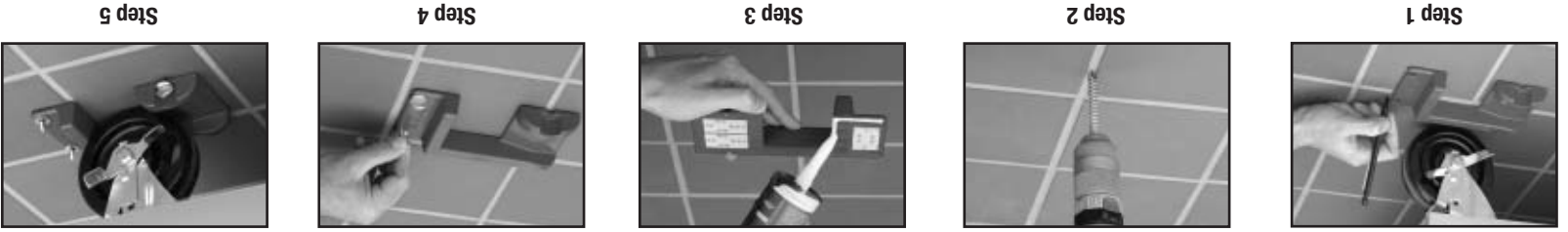
Étape 3



Étape 4



Étape 5



- Step 1.** Mark the location of the rear wheels. Each Safety-Set device is equipped with positioning marks to assist with alignment. Safety-Set ramp must be positioned toward the front of the equipment.
- Step 2.** Drill 3/8" holes for anchors (included with each pair). Using a hammer, tap each anchor flush with floor. In order to spread anchor wings, use a punch to drive anchor insert to bottom of anchor.
- Step 3.** Apply a 1/8" bead of silicone sealant around the outside bottom edges of each Safety-Set.
- Step 4.** Place each Safety-Set in its final installation location and secure with thumb screws and washers (included).
- Step 5.** Move the cooking equipment back into position on the Safety-Set.
- Step 6.** Apply the warning label (included) in a visible location on the front of the equipment.

- Materials and tools required:**
- Hammer drill with 3/8" masonry bit
  - Hammer
  - Silicone sealant
  - 3/16" diameter or smaller punch

**Installation Method 1: Thumb Screw Hardware Pack**



# Safety-Set™

Always on the mark



Safety-Set™ wheel placement system is designed to consistently position moveable cooking equipment in its design specified location below the fire suppression system.

Installation of Safety-Set satisfies the requirements set forth in NFPA code 17A 5.6.1 and code 96 12.1.2.3. requiring a means be present to ensure correct equipment placement under the fire suppression system.

Safety-Set can be installed by one of two methods.

- Thumb screw hardware pack
- Adhesive foam tape

Le système de positionnement Safety-Set™ est destiné à toujours remettre le matériel de cuisson mobile à son emplacement désigné sous le système de suppression d'incendie.

L'installation du Safety-Set satisfait les codes NFPA 17A (5.6.1) et 96 (12.1.2.3) exigeant qu'un dispositif soit en place pour garantir en permanence le bon positionnement du matériel de cuisson sous les systèmes de suppression d'incendie.

Le Safety-Set peut être installé par l'une de deux méthodes :

- Kit de montage sur vis à serrage manuel
- Mousse compressible

## Installation Instructions



# Dormont®

A Watts Water Technologies Company

USA: 6015 Enterprise Drive, Export, PA 15632  
Tel: (724) 733-4800 • Fax: (724) 733-4808 • www.dormont.com

CAN: 5435 North Service Road, Burlington, ON • L7L 5H7  
Tel: (905) 332-4090 • Fax: (905) 332-7068 • www.dormont.com

# Dormont®

1-800-DORMONT • www.dormont.com